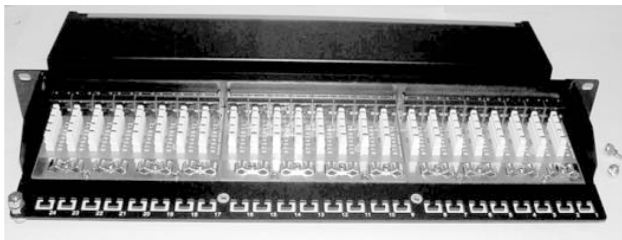




# Painel de conexão totalmente blindado

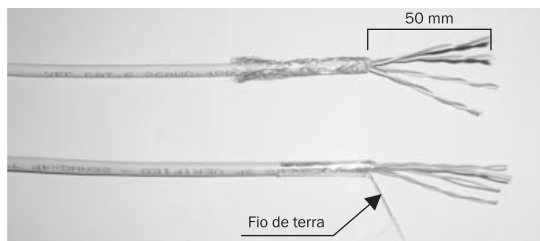
## Instruções de instalação DN-91612SD

1



Desatarraxe os parafusos e abra a tampa de metal.

2



Descarne aproximadamente 50mm do revestimento isolador do cabo, afaste os fios metálicos ou entrançados blindados internos e separe os fios em 4 pares.

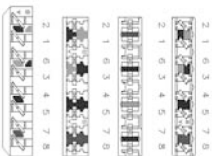
3

### T568A

Pino 5 Branco/Azul  
Pino 4 Azul  
Pino 1 Branco/Verde  
Pino 2 Verde  
Pino 3 Branco/Laranja  
Pino 6 Laranja  
Pino 7 Branco/Castanho  
Pino 8 Castanho

### T568B

Pino 5 Branco/Azul  
Pino 4 Azul  
Pino 1 Branco/Laranja  
Pino 2 Laranja  
Pino 3 Branco/Verde  
Pino 6 Verde  
Pino 7 Branco/Castanho  
Pino 8 Castanho



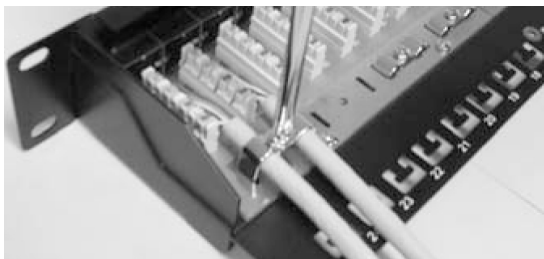
Siga as indicações do código de cores do autocolante para colocar o cabeamento T568A ou T568B, separe um pequeno espaço na posição adequada e insira os fios par a par em cada abertura.

4



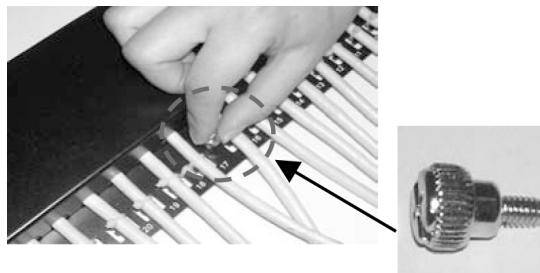
Pressione o fio metálico ou entrançado blindado contra o contacto e mantenha o cabo direito.

5



Atarraxe os parafusos na carcaça metálica para fixar firmemente dois cabos ao mesmo tempo.

6



Coloque a tampa metálica na carcaça inferior e atarraxe os parafusos.

7



Protecção dos cabos com braçadeira

Em seguida, complete a instalação.